

От собственника, от 45 до 1437 м²

Череповец, Ленинградская ул., 1

Об объекте

Общая площадь: от 50 до 200 м²

Аренда в месяц: 22 950 ₽/мес.

Аренда за 1 м²: 510 ₽

Срок сдачи: Свободно

Налоги:

Предоплата: За текущий месяц

Высота потолков: Не менее 3,5 м

Разрешенная мощность: Не менее 100 кВт

Парковка: До 50 машиномест

Отдельный вход с улицы: Нет

Загрузка-выгрузка: Есть

Описание

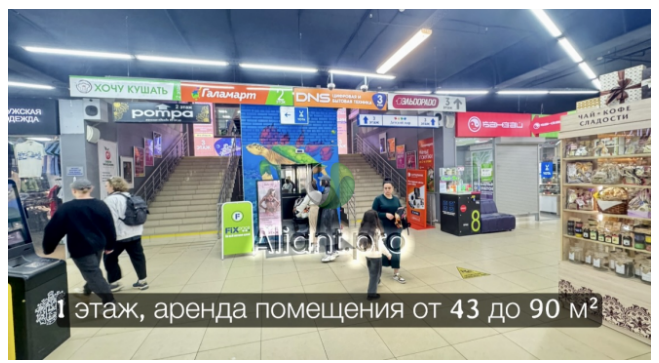
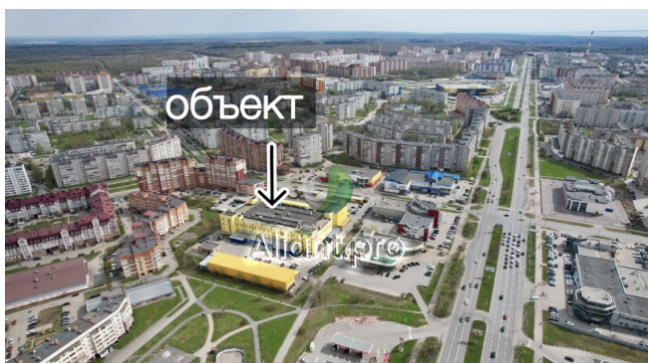
□ аренда помещений по адресу: г. Череповец, ул. Ленинградская, 1 (ТЦ "Северо-Западный")
□ Условия аренды: - 1-й этаж, 49 м² - 1500 р/м²; - 2-й этаж, 45 м² - 1400 р/м²; - 2-й этаж, от 150 до 306 м² - от 600 р/м²; - 3-й этаж, от 150 до 1437 м² - от 510 р/м². ■ помещения подойдут под следующие направления деятельности: - торговлю; - услуги (студии танцев, обучение, салоны красоты и т.д.) - общепит; - детские игровые комнаты. □ Описание ТЦ: • Общая площадь 19 834 м²; • Аренднопригодная: 14,000 м²; • Этажность: 3; • Парковка: 400 м./мест. • Посещаемость: 8 000-10 000 человек - будни; 12 000-15 000 человек - выходные.

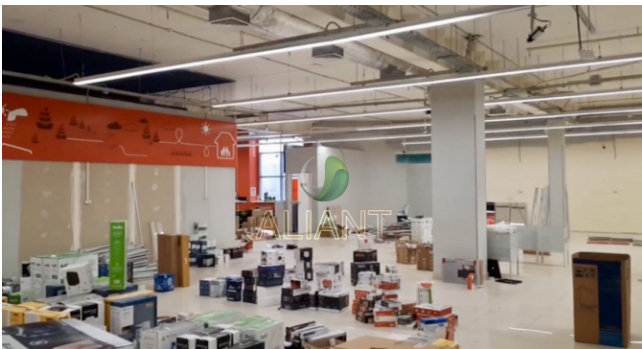
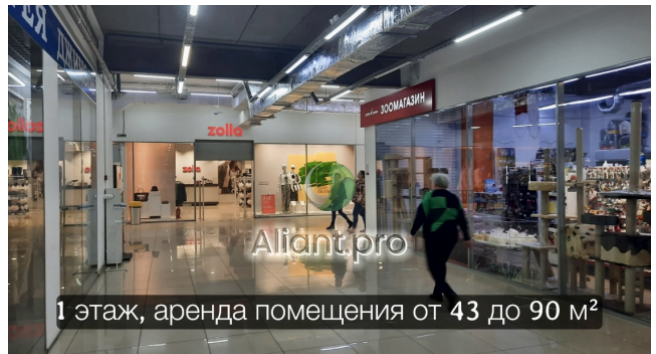
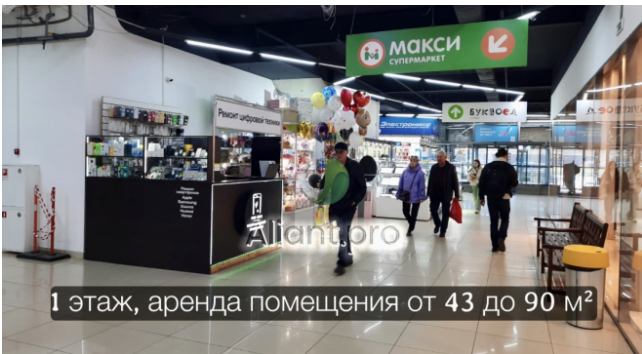
Основные показатели

- Первая линия застройки
- До 50 машиномест
- Не менее 3,5 м

Технические условия

- Не менее 100 кВт
- Приточно-вытяжная
- Охранно-пожарная сигнализация
- Стандартная отделка







г. Вологда, ул. Чехова, д. 25

8 (800) 201-51-77

aliantreality@gmail.com

элиант.рф

